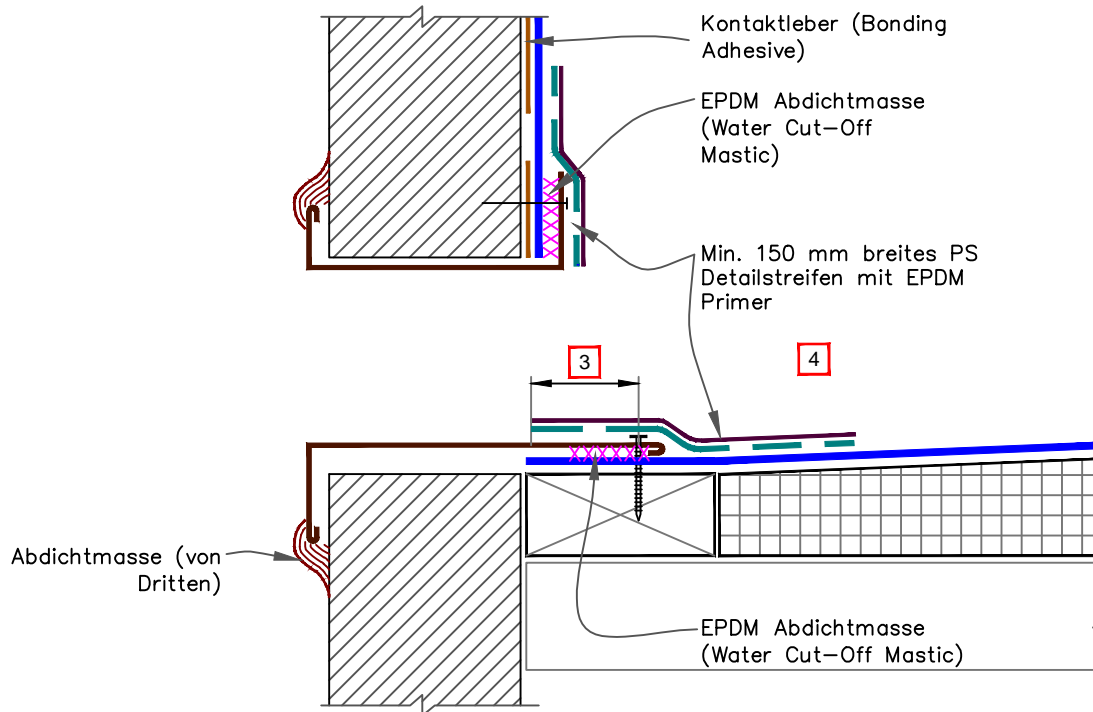
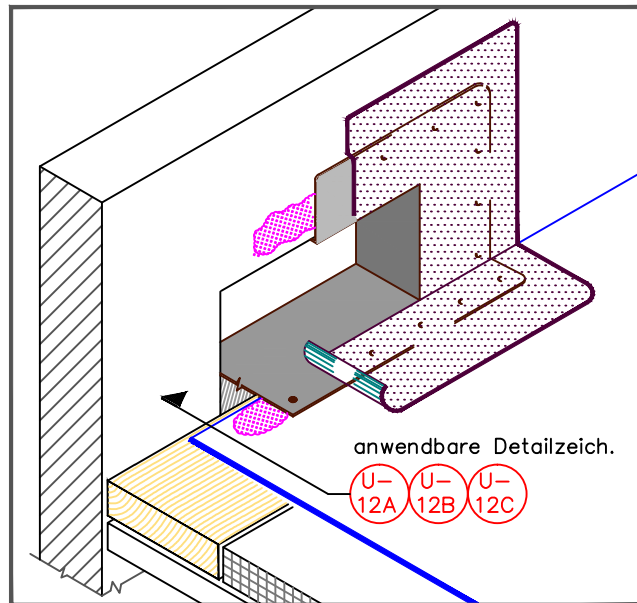


**THERMOSET MEMBRANE** **EPDM**



Bemerkungen:

1. Die Membrane im Hochzugbereich vor dem Einbau des Wasserspeiers installieren.
2. EPDM Abdichtmasse unter der Speiermanschette muss unter permanentem Druck stehen.
3. Die Speiermanschetten müssen völlig mit dem PS Detailstreifen abgedeckt werden, mind. 50 mm hinter den Befestigern muss ebenso abgedeckt werden.
4. EPDM Primer auf die Speiermanschette und die unterliegende Membrane vor dem Aufbringen des PS Detailstreifens auftragen.



anwendbare Detailzeich.

U-12A U-12B U-12C

	—● EPDM
	—● akzept. Untergrund
	—● siehe Bemerk.

<b>Wandablaufeinsatz</b>
Für zusätzliche Info., sehen Sie in Anleitungen.

	DETAIL NO.
	<b>U-18A</b>
THERMOSET UNIVERSAL	