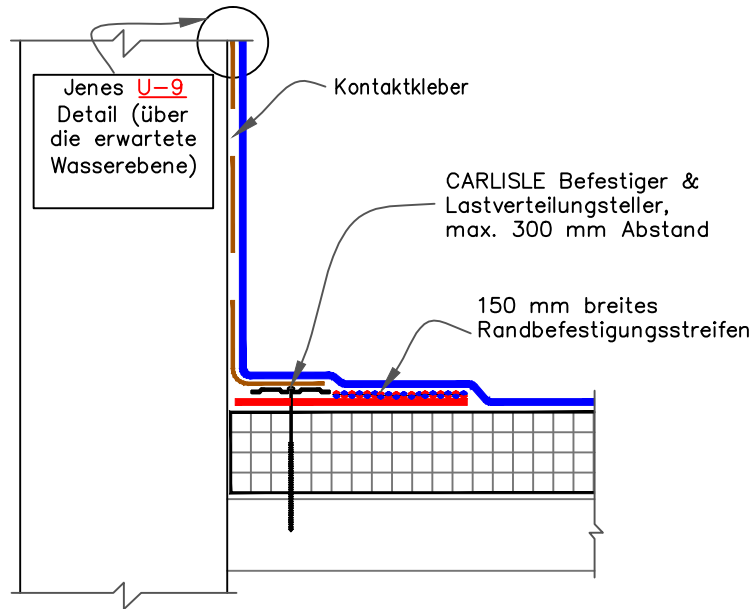
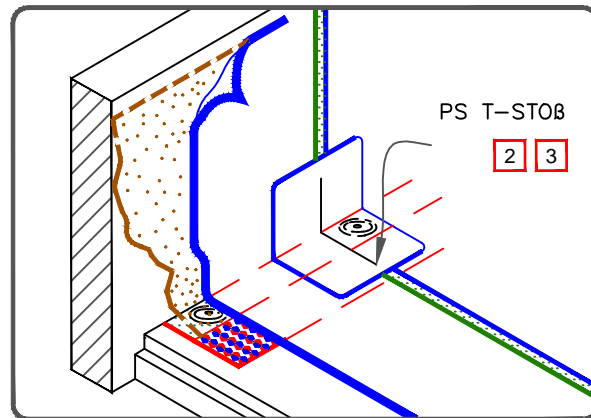


THERMOSET MEMBRANE **EPDM**



Bemerkungen:

1. Für Innenecken und die Verlegung von Befestigungsstreifen siehe [DETAILS U-15A](#) oder [U-15B](#).
2. 150 mm breiten PS DETAILSTREIFEN mit EPDM PRIMER zentriert über den Schnittpunkt der Nähte aufbringen.
3. EPDM Primer muss auf die untere Seite der EPDM Membrane aufgetragen werden, noch bevor das Aufkleben auf den Randbefestigungsstreifen erfolgt.



<p>—● EPDM</p> <p>—● akzeptiert. Untergrund</p> <p>—● siehe Bemerk.</p>	<p>Hochzug mit Randbefestigungsstreifen (horizontal)</p> <p>Für zusätzliche Info., sehen Sie in Anleitungen.</p>	<p>EPDM</p> <p>THERMOSET UNIVERSAL</p>	<p>DETAIL NO.</p> <p>U-12B</p>
---	---	---	---------------------------------------